



ポリウリア樹脂 コンクリート目地充填材

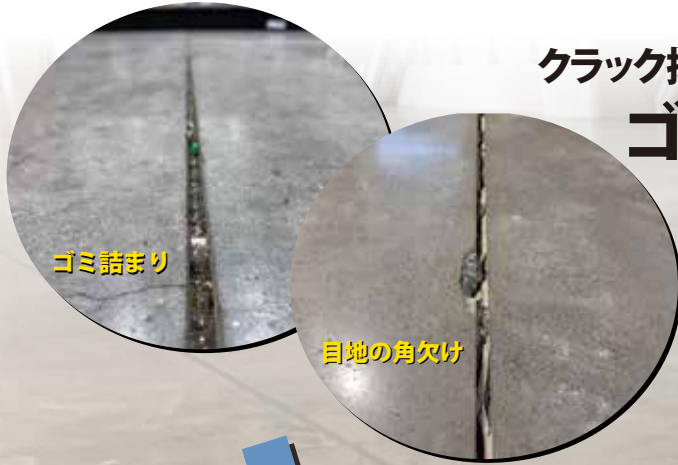
# SSP-100



ジョイントタイト  
L&M JOINT TITE 750

※同一製品ですが、輸入時期により製品名が異なる場合があります。

## クラック抑制対策のカッター目地をそのままにしておくと… ゴミづまり、角欠けが発生します



### 目地のゴミづまり防止、 角欠け防止に

### ポリウリア樹脂系ジョイントフィラー

## SSP-100 / JOINT TITE 750※ による

## 目地充填をおすすめします!

#### SSP-100 / JOINT TITE 750 の特長・メリット

1. カッター目地の充填に最適
2. 目地の角欠けや目地のゴミづまりを防止
3. 床メンテナンスコストを低減
4. 柔軟性を有した微弾性かつ適度な硬さ
5. 急速硬化性で施工箇所は1時間程度で通行可能
6. 無臭性
7. 高いセルフレベルリング性
8. 欠損穴や、ひび割れのUカット補修にも最適

#### 製品概要:

SSP-100 / ジョイントタイト750 は100%ソリッドのセルフレベルリング性・2液性・速硬性・ポリウリア樹脂コンクリート目地充填材です。

SSP-100 / ジョイントタイト750 は産業用建物内 コンクリート床の比較的大きなひび割れ、傷んだコンクリート目地、切削目地、打継目地、伸縮目地、誘発目地を充填・保護するように開発されています。フォークリフトや硬質ゴムタイヤのカートなど、車両の往来が激しい商業施設・物流施設・工場の床で、往来の激しさに起因する目地端部の劣化・欠損を防止します。

SSP-100 / ジョイントタイト750 は柔軟で、通常のスラブの動きを許容し、コンクリート目地部の剥離を防止します。幅広い温度 (-6℃~65℃) で施工が可能です。

## シールハード施工床のカッター目地埋めに最適!



日本に「いい床」を提供します  
<http://goodfloor.jp>





**基本的な使用法:**

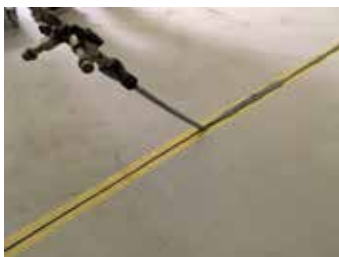
**下地処理** 最初に、目地内に残っているゴミやホコリ、既設の目地材料を取り除き、研磨刃またはダイヤモンド刃を装着した集塵機付グラインダーで目地内の下地処理目荒らしを行います。50mmより深い目地にはバッカー材を入れてください。目地の縁にオーバーフローした材料の跡が残るのを防ぐため、目地の縁にマスキングテープを貼ります。

**材料準備** ミキシング前の材料の温度が21℃以上(最低16℃)になるように、材料の温度管理を行ってください。色材(グレー)の入ったB材をB材単体で3分程度ミキシングし色材をなじませます。



**注入施工** 1:1比率の2液混合デュアルコーキングガン、またはポンプ機器を準備します。タンクにA材、B材を入れ、スパイラルノズルを装着します。材料のスパイラルノズル先端より混合液を出しながら、目地内に注入していきます。目地内に沈殿する分を見越して、表面に多少盛るように注入します。目地が深い場合や気泡が出る場合は、一度浅めに注入し、数分後、再度注入することで沈みや気泡のない目地にすることができます。

**切除** 注入から45~60分後、マスキングテープごとカッタースクレイパーで切除します。



**おおよその材料使用量:**

10ガロンユニット (A材5ガロン+B材5ガロン)あたりロス分は含まず

		目地幅			
		3 mm	5 mm	10 mm	20 mm
目地深さ	15 mm	841 m	504 m	252 m	126 m
	20 mm	630 m	378 m	189 m	94 m
	25 mm	504 m	302 m	151 m	75 m
目地深さ	30 mm	420 m	252 m	126 m	63 m
	40 mm	315 m	189 m	94 m	47 m
	50 mm	252 m	151 m	75 m	37 m

**性能データ:**

色	メディアムグレー	
硬度 (ショアA)	ASTM D2240-02	84±3
引張強さ	ASTM D412-98	1700±200psi (10.34~13.1MPa)
コンクリート附着性	ASTM D4541	450psi (3.1MPa)
ゲル化時間 (25℃)	35秒	
可使用時間	3~4分	
タックフリー化時間(指触乾燥時間)	5分	
稼働停止時間	30~90分	
走行開始可能時間	軽歩行 45分 車両走行 60分	
伸び率	ASTM D412-98	300±50%
引裂強さ	ASTM D624-00	250±30psi (38.5~49.0N/mm)
製品粘度 (25℃)	ブックフィールド 粘度計	A材 850±100cps B材 1000±100cps
硬化温度	-20°F~135°F (-28.9℃~57℃)	
混合比 (容量)	1:1	
固形分	ASTM D2369-01	100%
収縮	微量	
VOC	微量	



**SSP社製 電動ポリウリアポンプ**

SSP電動ポリウリアポンプは、混合比1:1の2液性ポリウリア樹脂の施工に特化した動ポンプです。A材とB材を独立したタンクに入れ、施工注入の際にスパイラルノズルでミキシングしながら注入するため、硬化が早いポリウリア樹脂でも安定した品質の施工が可能です。

1分当たり最大1ガロンの注出が可能で、ハンドポンプと比べ、短時間により多くの施工が可能。ジョイントタイト750/SSP-100の施工に最適です。110V仕様のため、日本のコンセントでもそのまま使うことができます。米国製

製品名	SSP-100 / L&M JOINT TITE 750 (ジョイントタイト750)※ ※OEM先ブランドで輸入の場合	
製造元	Solid Solution Products, Inc. (SSP社 米国カリフォルニア州)	
OEM発売元	LATICRETE International, Inc. (ラテクリート・インターナショナル社 米国コネチカット州)	
荷姿	A材:5ガロン(約18.9ℓ)+B材:5ガロン(約18.9ℓ) 10ガロンユニット	
使用方法	A材:B材=1:1にてミキシングし、目地に注入。 施工の際は1:1比率の2液混合デュアルコーキングガン、またはポンプ機器にスパイラルノズルを装着し使用すること。	
注意事項	新設コンクリートへの施工には、打設から最低1ヶ月以上経過後の施工とします。紫外線への暴露により変色する可能性があります。品質性能上は問題ありません。	

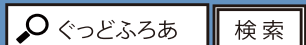
SSP-100 製造元



JOINT TITE 750 発売元



日本に「いい床」を提供します



SSP-100 / JOINT TITE 750は、SSP社およびLATICRETE社によって認定された正規取扱店により販売いたしております。

ウィルビー(株) 建材事業本部	http://will-b.jp	☎076-237-7667
シーゲイト(株)	http://c-gate.jp	☎045-392-7810
(株)プラクティス	http://practice-jp.com	☎088-840-2091
常盤工業(株) 建設事業部	http://tokiwakogyo.co.jp	☎03-5361-8989

