

コンクリート床でお悩みの方へ  
環境にやさしい「いい床」を...

**Concrete floor solution**

**コンクリート床  
ソリューション**

**2026**

**ぐっどふろあ総合パンフレット**

コンクリートケミカル製品  
打設補助・表面強化・仕上  
保護・補修・各種製品・サービス・施工機械

日本に「いい床」を提供します

**Godfloor**

ぐっどふろあ

<http://goodfloor.jp>



WEBサイトはこちら

# コンクリート表面を強化したい



1994年以來実績No.1

剥離しない！

## 浸透性コンクリート表面強化材 シールハード

施工

シールハードはコンクリート表面に浸透させることでコンクリート中のカルシウム分と化学反応を起こし、コンクリート表層の空隙を結晶体で徐々に埋めることで緻密な表面へと進化していきます。防塵効果・耐摩耗効果はもちろんのこと施工後の経時反応により徐々に光沢感が出て、見栄えのよいコンクリートに成長していきます。塗床やコーティングと異なり剥離とは無縁なため、塗り直しメンテナンスは不要。定期的なスクラブ清掃・水拭き清掃のみのため、ライフサイクルコストが大きく低減します。



シールハードは2012年より、国内でも防塵10年保証の提供を開始しました。強化性能の高さと安定した施工品質で、ホコリのないコンクリート床を保証します。

### シールハードの施工仕様 ※施工店により名称が異なる場合があります

シールハードは施工グレードにより物流建築の他様々な建物への採用も進んでおり、美術館・図書館・駅舎など公共物件にも採用されてきております。



シールハード標準仕様



シールハードW



シールハードFGS



シールハード・プレミアム

### シールハードは日本で30年以上の実績!!

アメリカでNo.1の性能を誇るシールハード。1994年より日本国内への輸入と施工提供をスタートし始め、多くの建物に施工させていただき、30年以上もの実績を重ねてまいりました。材料自体の性能の高さと認定施工店での責任施工による品質の高い施工で長年支持され続けており、物流施設のみならず、FGS仕様やプレミアム仕様などのポリッシュコンクリート仕様として商業施設や公共施設にも多く採用されている浸透性強化材です。



剥離しない！

## 浸透性コンクリート表面強化材 ライオンハード

施工



ライオンハードは、VOCフリーの環境に優しい珪酸リチウム系コンクリート表面強化剤です。本製品はコンクリート表面に浸透し、経年使用により、光沢が出て美しい永久防塵床に変化させます。

ライオンハードは、L&Mのウオーターセーバーテクノロジーにより、施工後の残留除去洗浄は不要。残留分は粉状に固まり、ホウキやバフ掛け（乾式）で簡単に除去できます。環境に優しく簡単に塗布できます。ライオンハードは白華の恐れが無いため、底下やピロティなどの水濡れの可能性のある半屋外の箇所への使用もおすすめします。

ライオンハードは、新設・既存のコンクリートの表面強化・防塵・緻密化剤として、表面の耐久性や美観を向上させます。また、ライオンハードは塗布後の水洗いが不要のため、ポリッシュコンクリートの表面強化に適しています。



## コンクリートから出るほこりを止めたい



### 基本的な防塵耐摩耗効果 浸透性コンクリート表面強化材 ケムハード

施工

ケムハードはコンクリート表面に浸透し、化学反応により耐摩耗性・防汚性・防塵性のあるコンクリート表面へと変質させます。コンクリート床に求められる基本的な防塵効果・耐摩耗効果を安価に提供します。

防塵・耐摩耗性能は国産他社製品同等以上で、かつ浸透性強化材を熟知した施工スタッフによる施工での提供のため、単なる散布のみではない安定した品質を提供いたします。大型倉庫・物流センターなど、ローコスト仕上を追求する物件におすすめです。シールハードやライオンハードと同じく、施工仕様により品質・価格が異なりますので、詳しくは、ぐっどふるあ各社へお問い合わせください。



浸透性コンクリート表面強化材は、

- ①材料自体の性能、②施工のタイミング
- ③施工の回数 ④施工の仕様 ⑤研磨の仕様

など様々な状況により床の出来映えが異なります。詳しくはぐっどふるあ各社へお問い合わせください。

### 浸透性強化材 比較チャート

商品名	施工仕様	防塵	耐摩耗	光沢	長期耐久
シールハード	標準	★★★	★★★	★	★★★
	W	★★★★	★★★★	★★	★★★★
	プレミアム C-21	★★★★	★★★★	★★★	★★★★
ライオンハード	標準	★★★	★★★	★	★★★
ケムハード	標準	★★	★★	*	★★

# 近年、長引く**猛暑**！コンクリート管理が難しくなっています



## 猛暑 下のコンクリート打設はリスクがいっぱい！

### コンクリート床づくりメソッド①

#### 打設時の蒸発抑制&硬化遅延



#### 硬化前コンクリート用打設補助剤 E-CON イーコン

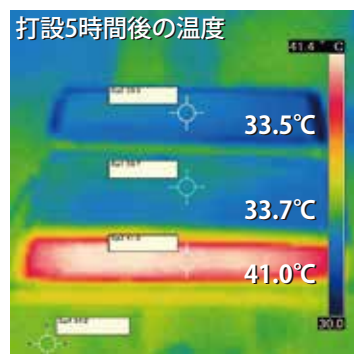
材販

E-CONは、希釈して打設直後の硬化前コンクリート表面に撒くことで一時的に保護膜を形成し、風による蒸発を80%、直射日光による蒸発を40%低減します。

E-CONは、その初期蒸発抑制効果によりプラスチックひび割れ(亀甲状の微細な収縮クラック)を大幅に低減します。コンクリート硬化後は、消失し表面に残留しません。

E-CONは無臭性の濃縮水溶液で、水5～10に対してE-CON1の割合で希釈し、木鍍均しの後・最終仕上げ鍍の前に低圧噴霧器で散布します。鍍切れが良くなり、鍍ムラが残りにくくなります。

1缶(5ガロン入)当たり最大約1,900㎡に使用でき、コンクリートの品質向上に効果的かつ安価な方法の一つです。



E-CON 使用により打設～初期水和反応時の温度上昇を抑えます。



### コンクリート床づくりメソッド②

#### 打設時翌日の塗布型養生剤



#### 養生材 CURE キュア

施工 材販

キュアは、原液のまま使える非残留性のコンクリート養生材です。

コンクリート床にとって、強度発現やひび割れ防止として打設後の湿潤養生は大変重要で、多くの

新設コンクリート現場において5日間～2週間程度の湿潤養生期間が設けられています。しかしながら、何度も散水やフィルム/シート養生、フィルム養生時のしわ伸ばしや撤去など、面倒な作業も多く、かつコンクリート床養生期間中の床使用の制限などで工程管理にも苦労します。

キュアは、この湿潤養生の代わりに使用できる硬化養生材です。生コン打設・最終鍍仕上げが終わり、ブリージング水が引いた後に均一に散布し、液溜まりが無いようローラーで均一に伸ばし塗布します。

塗布後4時間以内に乾燥し、表面に残留せず様々な仕上げの邪魔をしません。

シールハード等のL&M浸透性強化材との相性も良いです。

キュアの養生効果は完璧な湿潤養生には及びませんが、湿潤養生と異なり、水溜りによる色ムラ等も発生せず、工期短縮にも寄与します。

5ガロン缶1缶当たり約140㎡の施工にお使いいただけます。打設補助剤 E-CON との併用をおすすめします。



### E-CONとCUREの併用例

#### <使用例>

- コンクリート打設・粗均し
- ↓
- 木ゴテ押え
- ↓
- E-CON**
- ↓
- 金ゴテ(機械式コテ)押さえ
- ↓
- CURE**
- ↓
- カッター入れ

CON押え時の蒸発抑制、コテ切れ改善・硬化遅延、押え時間確保として、E-CONを散布

打設翌日、水和反応が進み水分蒸発による乾燥収縮が進む前にCUREを塗布

E-CONとCUREの併用で、大変な散水養生やポリフィルム養生が省け、品質を維持しながらコストダウン&工期短縮につながります



## 大理石のようにピカピカにしたい



### ポリッシュコンクリート FGSパーマシャイン

施工

FGSパーマシャインは日本のコンクリート床の概念を大きく変えるコンクリート床仕上げです。コンクリート床専用研磨機を使用したダイヤモンド研磨と浸透性強化材を組み合わせた工法システムで、墓石・テラゾーのように磨かれた光沢と、耐摩耗性・防塵性が両立した非常にきれいなコンクリート床を提供します。改修工事の場合、既存の床を壊すことなく施工できるため環境にやさしい床改修工法となります。ワックスなどのメンテナンスが不要でメンテナンスコストを最小化します。コンクリート用染料L&Mビビッドダイを使用し、カラフルな床とすることも可能です。



Husqvarna



商品紹介動画  
YouTube

## コンクリートを水や油から保護したい



### コンクリート用吸水抑制剤 アクアペル・プラス

施工

アクアペル・プラスはシラン・シロキサン系のコンクリート用浸透型吸水抑制剤です。水分・塩分からコンクリートが受ける水分・塩分からコンクリートが受けるダメージを低減します。

アクアペル・プラスはコンクリート表面に浸透し、化学反応により基質と直接結合し、7日程度で安定的な疎水性表面を生成します。施工後の初期段階は玉のように水を弾きます。その水弾き効果は徐々に低減しますが、浸透型のため塗膜型と違い剥離せず、建物外部のコンクリート表面を雨水や塩分、汚れから保護します。寒冷地の氷結割れ対策にも効果があります。屋外スケートパークなどの外部コンクリートにシールハード施工と併用することをおすすめします。



パンフレット  
PDFダウンロード

### コンクリート用シーラー ルミシールFX

施工 材販

ルミシールFXはアクリル系のコンクリート用シーラーです。非黄変性で塗布後硬化し、耐久性の高い光沢性の被膜を形成し、コンクリート表面を染み汚れや、タイヤ痕、摩耗から守ります。

ルミシールFXはコンクリートが十分乾燥した状態で、噴霧、ローラー、マイクロファイバーモップなど施工します。紫外線耐性にも優れるため、シールドロックコンクリートダイで着色したコンクリートの退色予防におすすめです。2回塗りや3回塗りで被膜を厚塗りにより、工場床の油染み対策としても有効です。



## 目地を埋めて保護したい



### ポリウリア樹脂系 コンクリート目地充填材 SSP-100

施工

SSP-100は、100%ソリッドのセルフレベリング性・2液性・速硬性・ポリウリア樹脂コンクリート目地充填材です。SSP-100は、産業用建物内コンクリート床の比較的大きなひび割れ、傷んだコンクリート目地、切削目地、打継目地、伸縮目地、誘発目地を充填・保護するように開発されています。フォークリフトや硬質ゴムタイヤのカートなど、車両の往来が激しい商業施設・物流施設・工場の床で、往来の激しさに起因する目地端部の劣化・欠損を防止します。

SSP-100は柔軟で、通常のスラブの動きを許容し、コンクリート目地部の剥離を防止します。幅広い温度(-6℃~65℃)で施工が可能です。専用の充填マシンにてカッター目地への注入し、注入後5~15分で硬化します。すぐに余剰分をカッター切除するため、床の通行制限時間が極めて短く、工期短縮にも貢献します。



パンフレット  
PDFダウンロード



商品紹介動画  
YouTube

## コンクリートの穴やひび割れを補修したい



### ポリウレタン樹脂系 多目的コンクリート補修材 CAMO-PATCH

施工 材販

CAMOパッチは、無臭性・2液性・速硬性・ポリウレタン樹脂コンクリート補修材です。水に近い粘性のため流動性が高く、ひび割れや微細な穴の底まで深く充填することができます。CAMOパッチはB材に顔料を入れ、A材と1:1の比率で混合し補修に使用します。15分程度で初期硬化し、30分後には研削・研磨が可能になります。材料色は黒褐色ですが、硬化に伴い濃いグレーに変わります。骨材として砂を混ぜて使用することで、モルタルのように穴補修もでき、硬化後は研磨によりコンクリートに近い表情になるため、補修箇所が目立ちにくくなり、その名の通り"カモフラージュ"してくれます。



### ポリウレタン樹脂系 UV耐性版 多目的コンクリート補修材 CAMO-PATCH UV

施工 材販

CAMOパッチUVはCAMOパッチの特長をそのままに、紫外線耐性を向上させた多目的コンクリート補修材です。変色しにくいいため、直射日光の当たる場所や、外部のコンクリート補修におすすめします。全10色の専用顔料より、補修対象のコンクリートに近い色を選んで使用することで、補修箇所が目立ちにくくなりその名の通り"カモフラージュ"してくれます。#6 Gray Matters以外の色は注文後の輸入となります。



# コンクリート床にラインを引きたい

## 超高耐久ラインテープ ビバスーパーラインテープGF

ビバスーパーラインテープGFは特殊コーティング「ビバコート」を表面に施した、傷や汚れに強い超耐久のラインテープです。

工場や物流施設のコンクリート床に区画線が必要な場合、樹脂塗装をすることが多いのですが、**シールハード**で強化した床にライン塗装をする場合、せっかく滑らかに仕上がった表面を粗し処理をする必要がありました。**ビバスーパーラインテープGF**は、**シールハード**の床にそのままキレイに貼れ、キズつきにくく、貼り直しも簡単な超硬耐久ラインテープです。工期短縮にも貢献します。

3ヶ月  
耐久比較



他社製品

ビバスーパー  
ラインテープ

パンフレット  
PDFダウンロード

# コンクリートに色をつけたい

QUALITY COLORS.

LANXESS  
Energizing Chemistry

BAYFERROX®  
Color for Life.

## 生コン用顔料 バイフェロックス

材販

ランクセスバイフェロックスは生コン車へ投入し、コンクリートに色を付ける専用の顔料です。

現場に生コン車が到着してすぐに、アジテーターに投入し、5分間(高速2分+低速1分+高速2分)攪拌し、通常のコンクリートと同様に打設します。

塗床と異なり、コンクリート自体に着色するため、後に剥がれたり、傷ついた箇所だけ色が違ったりすることが無く、着色しつつもコンクリート独特の風合いが残ります。

**シールハード**を始めとした浸透性強化による表面強化にも対応し、ポリッシュコンクリート仕上も可能です。



ランクセス製品輸入元:(株)尾関 販売:ウィルビー(株)建材事業本部  
常盤工業(株) 建設事業部

## 関連製品

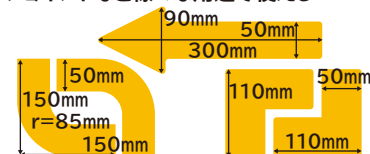
### ビバカラーフィルム

加工は自由自在、そのままシートとしても使える

サイズ  
1000mm×20m

### マーキングテープ

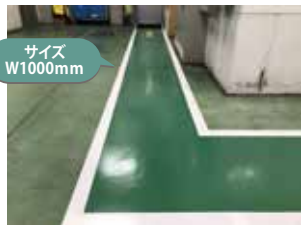
位置決め・誘導・案内・コーナー部のジョイントなど様々な用途で使える



### ビバ歩行帯フィルム

工場・倉庫内の安全通路に!

サイズ  
W1000mm



# ひび割れを減らしたい



## ひび割れ抑制ファイバー ニュークリート2nd

材販

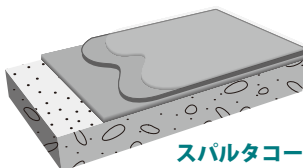
国土交通省・新技術活用システム・品質評価  
NETIS 登録番号 QS-200016-A

**ニュークリート2nd**は、コンクリートの初期クラックの抑制を行い、収縮ひび割れを押さえる特殊ナイロンファイバーです。爆撃に対するコンクリート補強を研究開発しているイスラエルのFIBERFOR社製。水の比重とほぼ同じに設計された直径12~15μmの親水性の高い特殊加工されたナイロン繊維が均質に分散し、コンクリートやセルフレベリング材の中で絡み合い、その架橋効果により収縮によるひび割れに抵抗しひび割れを抑制します。



発売元:常盤工業(株) 建設事業部

# バッテリー液などの薬品から保護したい



## 抜群の耐薬品性 カラーコーティング スパルタコートJP

施工

**スパルタコートJP**はポリアスパラティック樹脂を使った耐薬品性に強いコンクリート床コーティングです。

工場や倉庫のフォークリフト充電エリアのバッテリー液こぼれ対策に敵っています。

**スパルタコートJP**は、LATICRETE社のスパルタコート製品廃番に伴い、そのコンセプトを引き継いで国内で開発・製造を行った製品です。



発売元:シーゲイト(株)

# 短工期で床を改修したい コンクリート素地感の仕上り



## 面補修用セメント系補修材

### ドラフロアー 施工

ドラフロアー痛んだ既存の床を、短期間で改修可能な速硬型セメント系補修材です。

セルフレベルング性能を有するため、平滑に仕上がります。

低収縮性かつ、早い強度発現性で、打設後早期に次工程に移ることができます。硬化後は強度が高く、耐久性に優れますので、物流施設のコンクリート床における部分補修や、面補修に最適です。特に指定砂と水を加えるBタイプは、硬化後に表面を研磨することで、コンクリートに近い表情に仕上げることができます。

プレミックス型のAタイプは厚み5~15mm、指定砂を使用するBタイプは厚み10~20mmを基本として使用します。打設後2~3時間で歩行可能強度となります。また、打設後シールハードによる表面強化材の施工が可能です。塗装やタイル、塩ビシートなど仕上げ材を使用することなく、剥離しない床仕上げが可能です。

よりフラット感のある仕上がりを求める場合には、FGSパーマシャインシステムによる表面研磨をおすすめします。

※施工に関して、仕上り・工程などについて、事前に綿密な打ち合わせが必要です。



3日目



パンフレット  
PDFダウンロード

発売元：シーゲイト(株)



下地処理・プライマー



流し込み打設



約3~4時間で硬化



FGS研磨システム



シールハード

## シールハード SKP スケートパーク仕様 ツルツル路面が長持ち!

特許出願中 (特願2022-203738)



←パンフレット  
PDF

# SKATE PARK

改修



NIX ストリートスポーツパーク (富山)  
8年経過の傷んだ路面改修にて採用

改修



すみだスケートボードパーク (東京)  
オープン後に発生した粉塵対策にて採用

新設



茨城電設スケボーパーク石岡 (茨城)  
新設時の路面仕上に採用

改修



佐佐保公園スケートパーク (長崎)  
4年経過後の路面長寿命化対策にて採用

改修



長尾スケートパーク (香川)  
20年経過の傷んだ路面改修にて採用

新設



東洋炭素アーバンスポーツパーク丸亀 (香川)  
新設時の路面仕上に採用

日本に「いい床」を提供します



http://goodfloor.jp

ぐっどふるあ

検索

※「ぐっどふるあ」は、「日本の建物にいい床を提供する」ことを基本理念に掲げたブランドで、特定の企業・商品を指すものではありません。

ぐっどふるあはラテクリート・インターナショナル社(米国・コネチカット州)に認定された日本国内正規発売元・施工店グループです



2511-GF版

各商品のお問い合わせ、ご用命は「ぐっどふるあ」グループ各社へどうぞ

ウィルビー(株) 建材事業本部 <https://will-b.jp> ☎076-237-7667

シーゲイト(株) <http://c-gate.jp> ☎045-392-7810

(株)プラクティス <https://practice-jp.com> ☎088-840-2091

常盤工業(株) 建設事業部 <https://tokiwakogyo.co.jp> ☎03-5361-8998



株式会社 プラクティス  
PRACTICE CORPORATION

本社 〒780-8040 高知市神田2377-136  
TEL 088-840-2091 FAX 843-5268  
<https://practice-jp.com>